

# うみがたり

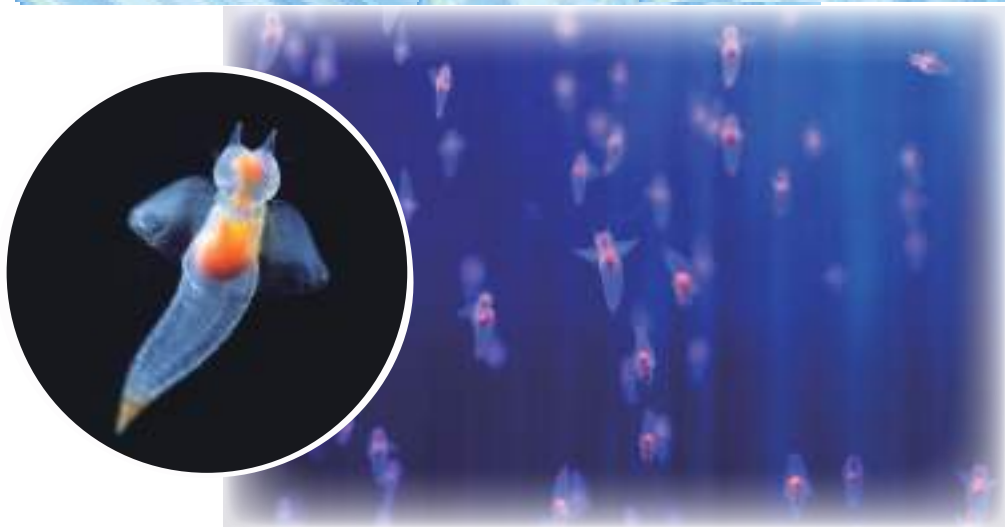
## Vol.8

令和2年2月発行

発行:上越市立水族博物館 うみがたり

まだまだ寒い2月!「うみがたり」では、暖かい館内でゆったりと生きものを見ることが出来ます。のんびりと泳ぐイルカやペンギンたち…。寒い冬こそ「うみがたり」にお越しください!

## 流氷の妖精 クリオネを展示中!



流氷の訪れとともにオホーツク海に現れるあの「クリオネ」が、「うみがたり」にも初めてやって来ました!冬の風物詩として、今ではすっかりおなじみの生きものとなった「クリオネ」。日本での名前(和名)は「ハダカカメガイ」といいます。名前の通り、「クリオネ」は実は巻貝の仲間!生まれたばかりの時は貝殻を持っていますが、成長過程で貝殻を脱ぎ捨てて写真のような姿に成長します。つまり、クリオネは貝の「身」の部分だけで生きているのです。翼足(よくそく)と呼ばれる翼のような器官を動かしながら水中をフワフワと泳ぐ姿はとても愛らしく神秘的。冬だけしか見ることのできない妖精を、ぜひ「うみがたり」でご覧ください!

## ついにふ化 しました!!

サケの卵たちが



「うみがたり」では、サケの卵がふ化する様子をご覧いただけるよう、水槽展示を行っています。卵は昨年12月に人工授精させて、2月上旬にふ化の予定でしたが、1月22日から次々とふ化が始まりました!サケの卵がふ化する様子をご覧いただけるのは、この時期の日本海側と北日本の水族館だけ!生命誕生の瞬間を見ることができる素晴らしい展示ですのでお見逃しなく!また、ふ化した稚魚は今後バックヤードで飼育していきます。バックヤードツアーでもご覧いただくことができますので、こちらもぜひご参加ください!



やっと生まれました!!

## バレンタインデー特別企画

「うみがたり」では、1月29日(水)から、バレンタインデーにちなんだ展示を行っています。バレンタインは“恋のイベント”!大水槽の魚たちに、ダイバーが愛情込めたハート型のエサのプレゼントを行います!こちらのイベントは期間中の土日・祝日の午後1時30分から開催いたします。会場などの詳細はHPをご覧ください。また、常設展示をしている生きものたちの求愛や子育てについても、期間限定の特別パネルを使用して解説いたします。さらに1F 催事ホールで開催中の特別展「きらめきラウンジ」も、生きものや会場の装飾がバレンタイン仕様になっています。2月だけの特別な展示をぜひご覧ください!

バレンタインデー特別給餌タイム	2月24日(月・祝)までの土日・祝日
きらめきラウンジ バレンタインデー-ver.	1月29日(水)~2月24日(月・祝)

### 店長おすすめ!! グッズ&メニュー

VOL.8では「レストランテロス クエントス デル マール」の美味しいメニューをご紹介します



サメフライパニーニ 500円(税込)

サメフライにタルタルソース・バジルソースをかけ、米粉パンでサンドした一品!ここでしか味わえないメニューですよ!

### 編集後記

バレンタインデーがある2月は、マゼランペンギンたちにとっても恋の時期♡2月から3月にかけて繁殖シーズンに入ります。ペンギンカップルたちはいつも以上に体を寄せ合いスキンシップを多くとったり、新しくカップルになったペンギンたちは巣作りしたりと大忙し!カップルたちの仲の良い様子を見ると、こちらも幸せな気持ちになりますね!夕方になると、ペアのペンギンたちは寄り添って巣穴に入ります。じっくり観察するならば夕方チャンス!「うみがたり」は午後5時30分まで閉館しておりますので、ぜひ夕方の時間帯を狙って見に来てくださいね!!

海の生きものたちの様子やイベント情報を日々更新!!  
**上越市立水族博物館** 公式HPはこちら  
**うみがたり公式SNS** うみがたり  
<http://www.umigatari.jp>

上越市立水族博物館 **うみがたり**  
 JOETSU AQUARIUM

上越市立水族博物館 うみがたり (指定管理者 株式会社横浜八景島)  
〒942-0081 新潟県上越市五智2-15-15

TEL:025-543-2449 FAX:025-543-0406

動物取扱業に関する表示 ●氏名/株式会社横浜八景島 ●事業所の名称/上越市立水族博物館 ●事業所の所在地/新潟県上越市五智2丁目15番15号 ●登録に係る第一種動物取扱業の種別/展示 ●登録番号/1805031 ●登録年月日/平成30年5月15日 ●登録の有効期間の末日/令和5年5月14日 ●動物取扱責任者/佐藤 新吾  
※記載されております内容は、令和元年6月10日現在のものです。※内容は変更になる場合がございますので予めご了承ください。※表記料金は税込です。※写真・イラストはイメージです。