

海灣市場C棟

1F G's FACTORY



1F Souvenir shop Kofuku



1F Fresh Loose



1F Shell Garden



1F MY CABIN



1F Nigaoe (Portrait) Shop Hoshi no ko



海灣市場D棟

1F Jinbee SHOP



1F Big Wave



1F Sea Paradise Food Museum



1F Puku Puku Island



2F Banana Moon



2F Ocean Club



2F YY SHOP



2F LAHAINA CREWS



2F Fish Spa



各水族館出口

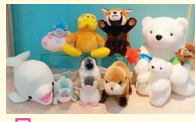
1 Aqua Museum Shop

(Aqua Museum 4F出口)



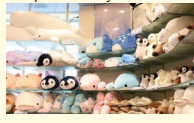
2 Aqua Blue

(中央館3F)



3 Fantasy Shop

(Dolphin Fantasy出口)



4 FRIENDEAR

(Fureai Lagoon 出口)



2F Gacha Gacha (capsule toy) Plaza



▲各店舖  
詳細資訊在這裡

請掃描  
查看哦!



門票的種類	成人 高中生	老年人 (65歲以上)	小學生 國中生	幼童 (4歲以下)	
一整天無限暢遊八景島!					
水族館4個設施通票 + 遊樂設施通票 一日通票	Free	5,700日圓	4,100日圓	4,100日圓	2,400日圓
無限暢遊水族館!					
水族館4個設施通票 水族館通票		3,500日圓	3,000日圓	2,200日圓	1,200日圓
無限暢遊遊樂園!					
遊樂設施通票 遊樂園通票	Free	3,200日圓	2,750日圓	2,750日圓	1,650日圓
傍晚以後無限暢遊八景島! (只限周末、假期以及特定日期) ※有可能因營業體制變更而中止販售。					
水族館4個設施通票 + 遊樂設施通票券 夜場通票	Free	3,800日圓	2,500日圓	2,500日圓	1,600日圓
水族館4個設施通票 水族館夜場通票		2,800日圓	2,400日圓	1,700日圓	850日圓
全年無限暢遊八景島!					
想要玩時就可暢玩的全年通票 年票	Free	11,400日圓	8,200日圓	8,200日圓	4,800日圓

※黃金週、盂蘭盆節等旺季期間價格會有變動。

- 持有身體障礙者手冊、精神障礙者保健福祉手冊、療育手冊、MIRAIRI ID等證明之本人以及陪同照護者 (18歲以上) 1名為限享有水族館通票價優惠。詳情請洽Aqua Museum售票處。
- 以個人身分利用水族館(水族館4個設施)、遊樂園(遊樂設施)，每位大人可免費帶2歲3歲以下的小朋友入場。
- 持有各種兌換券的遊客，請到Aqua Museum 1F售票處兌換。
- 持有一日通票、年票、遊樂園通票、夜場通票其中之一者，可用優惠價格利用特別娛樂設施。
- 25位以上的團體遊客，請撥打TEL: 045-788-9632洽詢。
- 為了各位遊客的安全，各遊樂設施設有【利用基準】或【利用時的限制】。
- 各門票可能會有因故中止販售，或變更收費金額、內容和利用時間的情況。



由此購買門票

←下載

SEA PARADISE 橫濱八景島海島樂園

〒236-0006 橫濱市金澤區八景島 TEL:045-788-8888 (導覽處)

官網: [www.seaparadise.co.jp](http://www.seaparadise.co.jp)

海島樂園官方社群網站



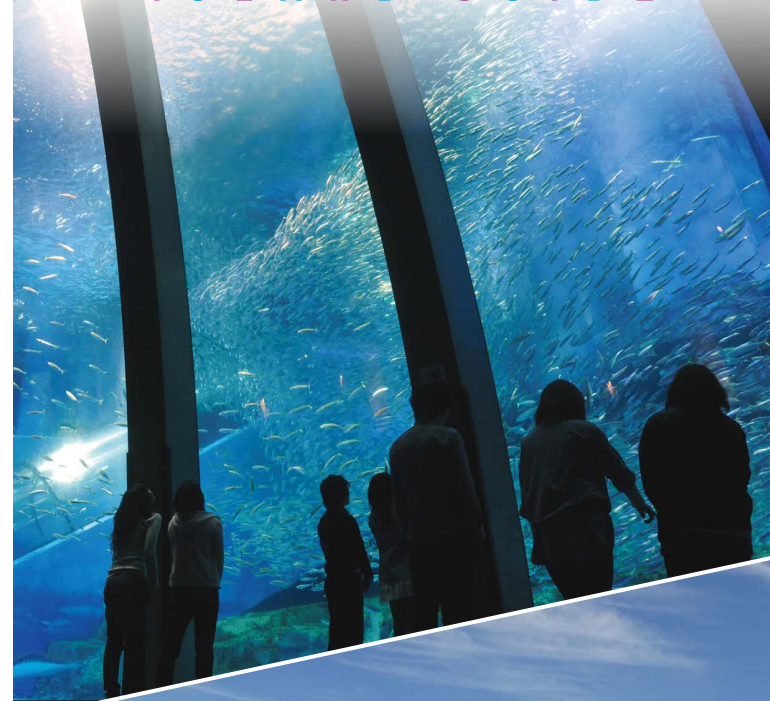
YouTube



有關動物管理業的標示 ●姓名/株式會社橫濱八景島 ●事業所名稱/橫濱八景島海島樂園 ●事業所所在地/橫濱市金澤區八景島 ●與登錄有關的動物管理業之類別/展示 ●登錄號碼/70-033 ●登錄年月日/2007年2月15日 ●登錄有效期限 (最後一天) / 2027年2月14日 ●動物管理負責人/大津大

橫濱八景島海島樂園

ISLAND GUIDE

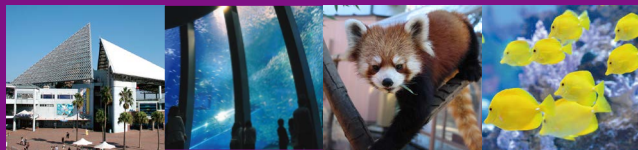


SEA PARADISE  
YOKOHAMA HAKKELIMA

※展示的生物種類有可能變更。

## AQUA MUSEUM

以海洋和森林的關係為概念，能全面了解在多樣環境下棲息的生物們的水族館。



## Dolphin Fantasy



「Shark Exhibition 2026」開放至4月5日！

※在「Shark Exhibition 2026」期間，海豚展示暫停

## UMI FARM

透過「欣賞」、「知曉」、「捕獲」、「食用」，人類與自然的海洋互動、和大海共同成長的自然海洋水族館。

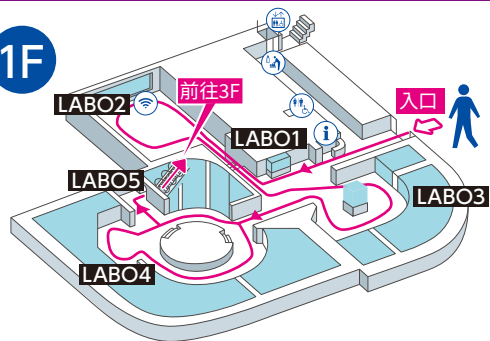


## FUREALAGOON

盡量減少海洋生物與人的間隔，是能與海洋生物進行“交流體驗”的水族館。



### 1F



#### LABO1 初次的大海



#### LABO2 和生活息息相關的海洋生物研究所 (東京大學三崎臨海研究所協力合作)

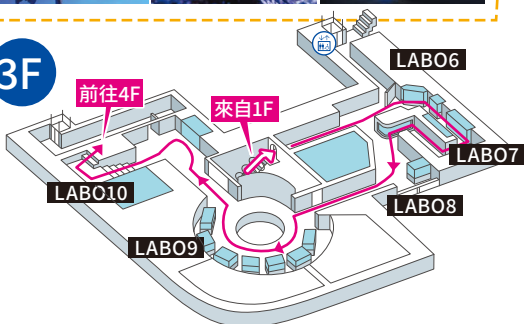
透過最先進的研究，來學習多樣的生物及其能力的秘密。珍珠採集體驗 (另行收費)



#### LABO3 在海中進化的動物們



### 3F



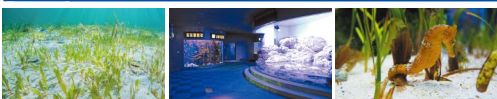
#### LABO4 棲息在冰之海的動物們



#### LABO5 生活在大海中成群與閃耀的魚兒們



#### LABO6 受太陽恩惠的海與生物們



#### LABO7 未知的海底峽谷 深海區



#### LABO8 海洋霸王鯊魚~用五感了解鯊魚的世界~



#### LABO9 水母區



#### LABO10 點綴珊瑚礁的魚群



#### FISHERMAN'S OASIS

#### Fisherman's Oasis

透過釣魚，來學習生命的重要吧！幼童和釣魚新手都能輕鬆享受釣魚的樂趣。

【費用】500日圓/1名 (4歲以上)  
※包含了釣魚參加費用、釣竿租借費用、海洋生物群落入場費用。  
※魚本身費用 (包含料理費用) 另外收費。

注意事項 ● 請將釣到的魚全部吃完。請釣吃得完的量。  
● 即便釣太多，也不得將釣到的魚放回養魚池。請注意不要釣太多。

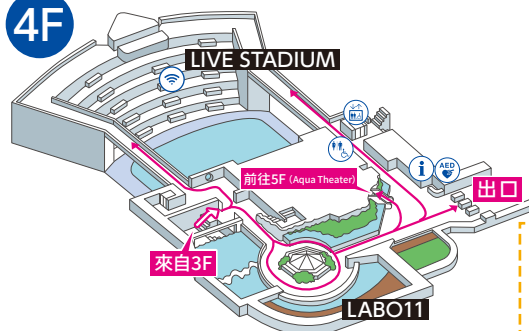


## UMI FARM KITCHEN

釣到的魚可在Umi Farm廚房烹調 (出Umi Farm正面，海灣市場B棟2樓) 做成炸魚或燒烤來吃。



### 4F



#### LABO11 FORESTRIMUM

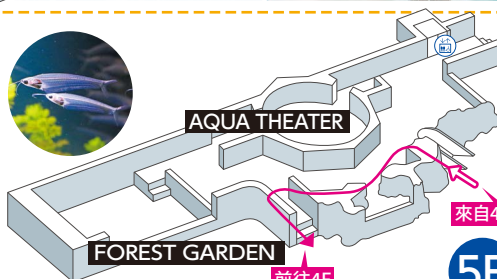
展示陸上生物和水邊的生物、水鳥、淡水魚等在水邊和森林中棲息的生物們。



#### LIVE STADIUM

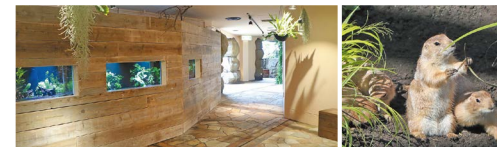
#### Animal Life Live!

海豚和企鵝等動物們會配合新設的噴水、聲光和影像，帶來精彩的表演。



#### FOREST GARDEN

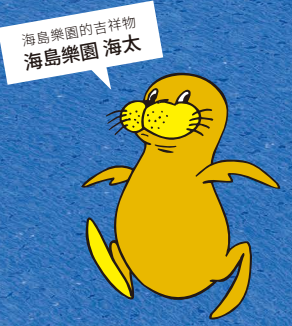
展示世界的淡水魚和草原犬鼠等在森林中棲息的充滿個性的生物們。



#### AQUA THEATER

收費節目SDGs劇場可讓遊客學習水族館的措施與生物的魅力。

# 橫濱八景島海島樂園島內地圖



## 來賓服務

為了在您遇到困難等時候也能安心度過，本園備有支援設施。

- 導覽處**
    - Aqua Museum售票處旁
    - Communication Circle
    - 船舶站入口
  - 迷路走失中心**
    - 中央館 1F
  - 救護中心**
    - 中央館 1F
  - 嬰兒室**
    - 中央館 1F (有熱水飲水機)
    - Aqua Museum 1F
    - Carnival House 1F
    - 海灣市場 B棟 1F
    - Fureai Lagoon 出口 (有熱水飲水機)
  - 廁所**
  - 輪椅用廁所**
  - 輪椅用廁所 (多功能廁所)**
  - 電梯**
  - AED設置場所**
    - 中央館 1F
    - Umi Farm
    - Aqua Museum 4F
    - 海島樂園飯店 1F
    - Surf Coaster LEVIATHAN
    - Merry-go-round
    - Viking
    - Paradise Cruise II 船內
  - 護理室**
    - 中央館 1F
    - Fureai Lagoon
  - 嬰兒推車出租處**

線上提前預約服務「BabycaJ」  
1小時250日圓 (之後每30分鐘100日圓)

    - 中央館 1F
  - 輪椅出租處 (免費)**
    - 中央館 1F
    - Communication Circle
    - 船舶站入口
  - 寄物櫃**
  - 煙灰缸設置場所**
  - A棟 美食廣場**
  - B棟 C棟 D棟 海灣市場**

購物步行街
  - Paradise Cruise II 乘船處**

※乘船地點將因日程而有所變動。  
請上官網確認詳細資訊。
  - 車站**
    - Island Tour Bus 行駛路線 ●●●●●
    - ※始發/終點站皆為八景島站
    - Sea Train 行駛路線 - - - - -
    - ※始發/終點站皆為八景島客船終點站前
- ※ Island Tour Bus・Sea Train 在島內以順時鐘方式行駛。  
※ 行駛路線・搭乘票價可能依季節、天候有所變更。

**八景島海島樂園**  
**公式App'方便又實惠!**  
館內地圖、表演時間表等情報盡在掌握。還有島內用的優惠券哦!  
◀下載

A停車場方向 ↓ B停車場方向 ↓ C停車場方向 ↓ 沿海單軌電車線



## ★ Paradise Cruise II

【費用】中生及以上**1,000日圓**  
小學生 **500日圓**



## ★ Bubble Shooting

【費用】**400日圓**



## ★ Surf Coaster LEVIATHAN

【費用】**1,100日圓**



## ★ Red Baron

【費用】**400日圓**



## ★ Viking

【費用】**600日圓**



## ★ Merry-go-round

【費用】**600日圓**



## ★ Aqua Ride II

【費用】**900日圓**



## ★ Sea Paradise Tower

【費用】**700日圓**



## ★ Butterfly Der

【費用】**400日圓**



## ★ Marine Cart Fantasia

【費用】**500日圓**



## ★ Flight Eagle

【費用】**500日圓**



## ★ Island Tour Bus

【費用】**100日圓** 運行路線



## ★ Sea Boat

【費用】**600日圓**



## ★ Sea Train

【費用】**100日圓** 運行路線



## Special Amusement

遊客持有通票標記的門票，可享部分設施優惠。

### ★ Western Game House



挑戰迷你小遊戲獲得獎品!  
【費用】**100日圓~1,000日圓**

### ★ Carnival House

▼1F 室內兒童樂園  
【費用】  
兒童 (7個月~9歲) **1,500日圓**  
成人 (18歲以上) **600日圓**  
▼2F 遊戲區  
【費用】  
**100日圓~1,000日圓**

### ★ Treasure Hunt Experience

【費用】  
4歲以上 **700日圓**

### ★ Event Park

【費用】**300日圓~2,400日圓**  
能夠暢玩水上滾球等等遊樂設施。  
※部分設施有年齡限制

Free 僅限這些設施可使用  
自由通行證至3月31日!

### ★ Shocking Horror House

【費用】**800日圓**

### ★ Chanbara★Gym Guardian Academy

【費用】**600日圓**

### ★ Mirror Maze

【費用】**500日圓**

### 敬啟身體不方便的遊客

- ★可坐著輪椅利用以下設施：  
Merry-go-round-Paradise Cruise II-Island Tour Bus-Sea Train  
※行駛中，為確保安全，請隨同者一起搭乘並擔任輪椅。
- ★可在陪同者協助下移動到座席上者，可利用以下設施：  
Bubble Shooting-Butterfly Der-Red Baron-Flight Eagle-Sea Paradise Tower
- ★行駛中，為確保安全，請隨同者一起搭乘。
- ★可以自己步行、上下樓梯，以及可確實抓緊安全帶、全押等，並且能屈膝、用腳踩踏者，可利用以下設施：  
Marine Cart Fantasia-Surf Coaster LEVIATHAN-Aqua Ride II-Viking-Sea Boat
- ★會有陪同者一起搭乘的情況。
- ★持身心障礙者手冊者，享有以下優惠折扣。  
※Paradise Cruise II：本人以及陪同照護者 (18歲以上) 1名為限，費用5折優惠。  
※Island Tour Bus：本人以及陪同照護者 (18歲以上) 1名為限，免費搭乘。  
※有視覺、聽覺、語言障礙或有其他障礙者，請向工作人員洽詢。

圖示一覽



### A 夏威夷風咖啡廳&餐廳 Merengue



TEL:045-788-9750  
美食廣場  
A棟 (1F)

### B 自助餐 La Tarafuku



TEL:045-788-9650  
美食廣場  
A棟 (1F)

### C 窯烤披薩及義大利餐廳 Mangiare



TEL:045-788-9737  
美食廣場  
A棟 (2F)

### D 悠閒享用的餐廳 Shiraumi Shokudo



TEL:045-788-9765  
美食廣場  
A棟 (1F)

### E 中式餐廳 Fukumanen



TEL:045-788-9679  
美食廣場  
A棟

### F 空手享用正統烤肉! Seafood&Grill YAKIYA



TEL:045-788-9767  
海灣市場B棟  
露天購物中心

### G 海洋生物們的甜點&美食 Umi Cafe



TEL:045-788-9713  
海灣市場B棟  
(1F)

### H 潮餐廳 Shiosai Cuisine Yasuke



TEL:045-788-9727  
海灣市場C棟  
(2F)

### I 提供鬆餅和精釀啤酒的店家 Dolphin



TEL:045-788-9796  
Dolphin  
Fantasy旁

### J 舊金山 Cable Car Coffee



TEL:045-788-9720  
Aqua Museum  
前廣場

### K 現烤可麗餅及珍珠飲品 Marion Crepes



TEL:080-9433-7590  
Aqua Museum  
前廣場

### L 內有優待的美食街 Seaside Oasis



TEL:0120-29-5770  
(LOTTERIA優待客服處)  
中央館 (1F)

### M Cafe Cobara Cafe



TEL:045-788-9648  
中央館 (2F)

### N 家庭餐廳 Booze Café



TEL:045-788-9640  
中央館 (3F)

身高限制 95cm以上可乘坐	3歲以上 可乘坐	3歲以下需有 監護人陪同乘坐	雨天時 可乘坐
身高限制 110cm以上可乘坐	4歲以上 可乘坐	4歲以下需有 監護人陪同乘坐	強風時 可乘坐
身高限制 120cm以上可乘坐	5歲以上 可乘坐	5歲以下需有 監護人陪同乘坐	可用通票
身高未滿110cm 需有監護人陪同乘坐	6歲以上 可乘坐	9歲以下需有 監護人陪同乘坐	乘車中 禁止攝影
※監護人需在18歲以上	64歲以上 可乘坐	學齡前兒童需有 監護人陪同乘坐	孕婦 也可乘坐

### Free 遊客手持通票標記的門票，即可無限乘坐★~☆的遊樂設施。

【一日通票 遊樂園通票 夜場通票 年票 假期通票】

- 為了各位遊客的安全，各遊樂設施設有「利用基準」或「利用時的限制」。
- 此外，各遊樂設施皆有注意事項，詳情請洽您要利用的遊樂設施之服務人員。
- 如遇強風、天候不佳、檢查維修、其他理由等等狀況，可能暫停營業。
- 飲酒人員不得利用遊樂設施。(但是Paradise Cruise II-Island Tour Bus-Sea Train除外)
- 擁擠的時候，在營業結束時間前會有限制搭乘的情況。