

海湾市场C栋

1F G's FACTORY



1F Souvenir shop Kofuku



1F Fresh Loose



1F Shell Garden



1F MY CABIN



1F Nigaoe (Portrait) Shop Hoshi no ko



海湾市场D栋

1F Jinbee SHOP



1F Big Wave



1F Sea Paradise Food Museum



1F Puku Puku Island



2F Banana Moon



2F Ocean Club



2F YY SHOP



2F LAHAINA CREWS



2F Fish Spa



各水族馆出口

1 Aqua Museum Shop

(Aqua Museum 4F出口)



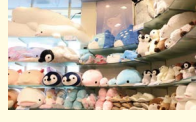
2 Aqua Blue

(中央馆 3F)



3 Fantasy Shop

(Dolphin Fantasy出口)



4 FRIENDEAR

(Fureai Lagoon出口)



2F Gacha Gacha (capsule toy) Plaza



▲此处可获得各家店铺的详细信息



门票种类	成人 高中生	老年人 (65岁及以上)	小学生 初中生	幼儿 (4岁及以上)
全天无限次畅游八景岛!				
水族馆4个设施通票+游乐设施通票 一日通票	Free 5,700日元	4,100日元	4,100日元	2,400日元
无限畅游水族馆!				
水族馆4个设施通票 水族馆通票	3,500日元	3,000日元	2,200日元	1,200日元
无限畅游游乐园!				
游乐设施通票 游乐园通票	Free 3,200日元	2,750日元	2,750日元	1,650日元
傍晚以后无限畅游八景岛! (仅限周末、假期以及特定日期) ※有时会因营业体制的变更而停止出售。				
水族馆4个设施通票+游乐设施通票 夜场通票	Free 3,800日元	2,500日元	2,500日元	1,600日元
水族馆4个设施通票 水族馆夜场通票	2,800日元	2,400日元	1,700日元	850日元
全年无限次畅游八景岛!				
想玩时就能玩的全年通票 年票	Free 11,400日元	8,200日元	8,200日元	4,800日元

※黄金周、盂兰盆节等旺季期间价格会发生变动。

- 身体障碍者手册、精神障碍者保健福祉手册、疗育手册、MIRAIRO ID等证明的本人以及一名陪同照护者(18岁及以上)享有水族馆通票价优惠。详情请咨询水族博物馆售票处。
- 个人游客利用水族馆(水族馆4个设施)、游乐园(游乐设施)时,每名成人最多可以免费带2名3岁及以下的儿童入园。
- 持有各种兑换券的游客,请在**水族博物馆1F售票处**兑换。
- 持有一日通票、年票、游乐园通票、夜场通票其中之一者,可以优惠价格利用特别游乐设施。
- 25的团体游客,请拨打电话045-788-9632咨询。
- 为了游客的安全,各游乐设施都设有「利用标准」或「利用上的限制」
- 各门票可能会因故障停止销售,或变更收费金额、内容或使用时间。



由此购买门票

↓下载

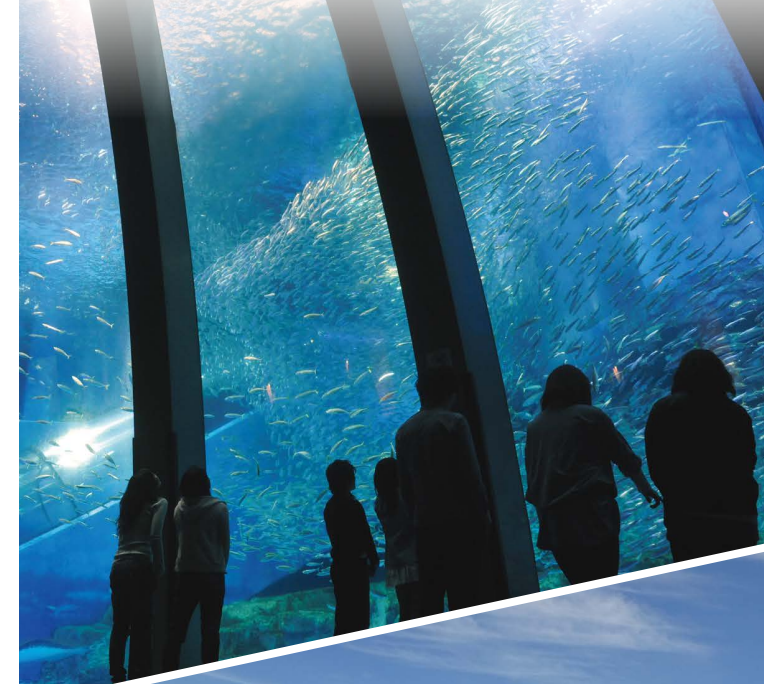
SEA PARADISE 横滨八景岛海岛乐园

〒236-0006 神奈川県横浜市金泽区横八景岛 TEL:045-788-8888 (导览处)  
官网: [www.seaparadise.co.jp](http://www.seaparadise.co.jp)

海岛乐园官方社交媒体

有关动物管理业的标示・公司名称/株式会社横滨八景岛・事业所名称/横滨八景岛海岛乐园・事业所在地/横滨市金泽区八景岛  
● 动物管理业注册类别/展示・注册号码/70-033・注册年月日/2007年2月15日・注册有效期限/2027年2月14日  
● 动物管理负责人/天津大

横滨八景岛海岛乐园  
ISLAND GUIDE

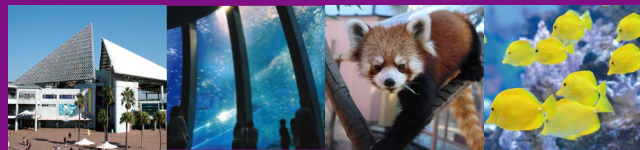


SEA PARADISE  
YOKOHAMA HAKKELIMA

※展示的生物种类可能会发生变化。

## AQUA MUSEUM

以海洋和森林的关系为设馆理念的水族馆，  
全面介绍在多样环境下栖息的各种生物。



## Dolphin Fantasy



Shark  
Exhibition  
2026“开放至  
4月5日！”

※在“Shark  
Exhibition 2026”  
期间，海豚展示  
暂停。

## UMI FARM

通过“欣赏”、“知晓”、“捕获”、“食用”，体验人类与海洋的互动，和大海共同成长的自然海洋水族馆。

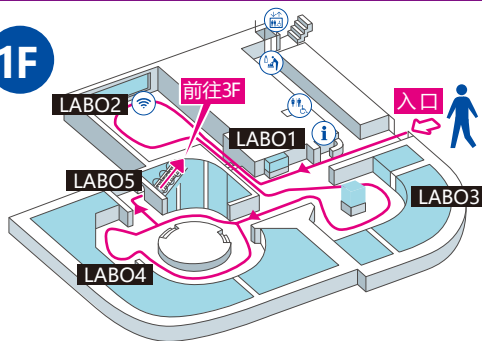


## OPEN AQUARIUM FUREAI Lagoon

尽量减少海洋生物与人的间隔，能和海洋生物进行“交流体验”的水族馆。



1F



### LABO1 与大海的初次接触



### LABO2 与生活息息相关的海洋生物研究所 (东京大学三崎临海研究所协力合作)

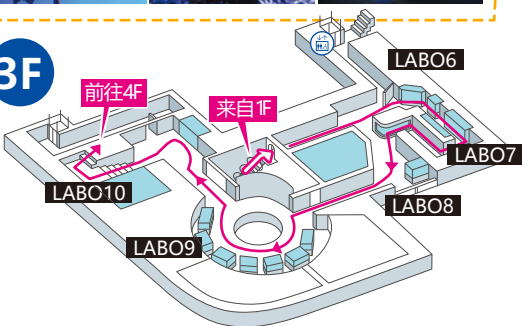
通过尖端研究，可以了解各种生物及其能力的秘密。  
珍珠采集体验 (另行收费)



### LABO3 在海中进化的动物们



3F



### LABO4 栖息在冰海的动物们



### LABO5 大海中的群居鱼类与发光鱼



### LABO6 受太阳恩惠的海洋与生物们



### LABO7 未知的海底峡谷——深海区



### LABO8 海洋之王鲨鱼~通过五感了解鲨鱼的世界~



### LABO9 水母区



### LABO10 点缀珊瑚礁的鱼群



### FISHERMANS OASIS

#### Fisherman's Oasis

通过钓鱼来学习生命的宝贵！  
幼童和钓鱼新手也能轻松享受钓鱼的乐趣。

【费用】500日元 / 1人 (4岁及以上)  
※包含了钓鱼参加费、钓竿租借费用、  
海洋生物群落入场费用。  
※鱼本身的费用 (包含烹饪费用) 另外收取。

【注意事项】  
●钓到的鱼全部吃完。请依据自己的食量钓鱼。  
●如果钓太多，也不得将钓到的鱼放回养鱼池。请注意不要钓太多。

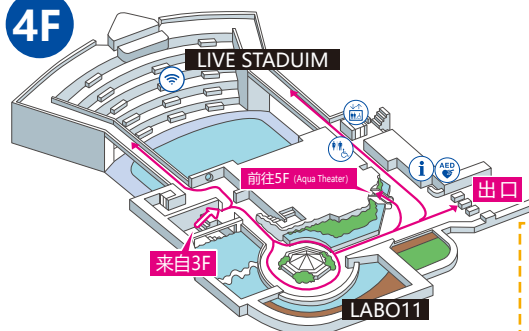


## UMI FARM KITCHEN

钓到的鱼可在海洋农场  
厨房烹调 (出海洋农场  
正门，海湾市场B栋2楼)  
做成炸鱼或烧烤来吃。



4F



### LABO11 FORESTRUM

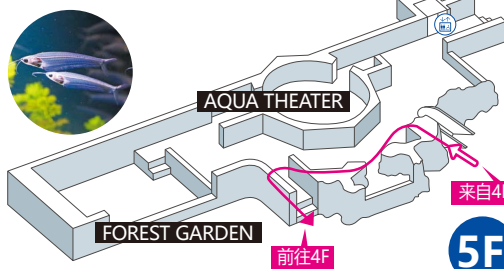
展示生活在水边和森林中的生物，如陆生生物、  
水边的生物、水鸟和淡水鱼。



### LIVE STADIUM

#### Animal Life Live!

海豚、企鹅等动物将随着新安装的喷泉、声光，影像进行各种表演。



### FOREST GARDEN

展示生活在森林中的充满个性的生物，  
如来自世界各地的淡水鱼和草原大鼠。



### AQUA THEATER

收费节目SDGs Theater可以让游客了解水族馆的  
各种举措和生物的魅力。

# 横滨八景岛海岛乐园岛内地图



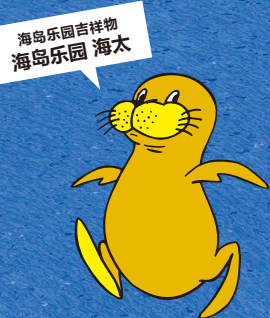
## 宾客服务

为了让游客在遇到困难时等也能放心地在园中度过，我们设有各种设施以提供帮助。

- 导览处**
  - 水族博物馆售票处旁
  - Communication Circle
  - 船舶站入口
- 迷路儿童服务中心**
  - 中央馆 1F
- 救护中心**
  - 中央馆 1F
- 婴儿室**
  - 中央馆 1F (有热水器)
  - Aqua Museum 1F
  - Carnival House 1F
  - 海湾市场B栋 1F
  - Fureai Lagoon出口 (有热水器)
- 卫生间**
- 轮椅用卫生间**
- 轮椅用卫生间 (多功能卫生间)**
- 电梯**
- AED设置场所**
  - 中央馆 1F
  - Umi Farm
  - Aqua Museum 4F
  - 海岛乐园酒店 1F
  - Surf Coaster LEVIATHAN
  - Merry-go-round
  - Viking
  - Paradise Cruise II 船内
- 护理室**
  - 中央馆 1F
  - FUREAI Lagoon
- 婴儿车租赁处**

网上提前预约“Babyca!”  
1小时250日元 (1小时后每30分钟100日元)

  - 中央馆 1F
- 轮椅租赁处 (免费)**
  - 中央馆 1F
  - Communication Circle
  - 船舶站入口
- 储物柜**
- 烟灰缸设置场所**
- A栋 美食广场**
- B栋 C栋 D栋 海湾市场**
  - 购物步行街
- Paradise Cruise II 乘船处**
  - 乘船处根据日程可能发生变动。详情请查看官网。
- 车站**
  - Island Tour Bus行驶路线
  - Sea Train行驶路线
  - ※始发/终点站均为八景岛站
  - ※始发/终点站均为八景岛客船终点站
  - ※Island Tour Bus、Sea Train在岛内按顺时针方向行驶。
  - ※行驶路线、搭乘票价可能依季节或天气而有所变更。



海岛乐园吉祥物  
海岛乐园 海太

**服务中心**  
中央馆 1F

**下载八景岛海岛乐园官方App, 方便又实惠!**  
馆内地图、表演时间表等信息尽在掌握, 还有岛内用的优惠券哦!  
◀ 下载

停车场A区方向! 停车场B区方向! 停车场C区方向! 沿海单轨电车站



**1 Paradise Cruise II**  
[费用] 中学生及以上 1,000日元  
小学生 500日元



**8 Bubble Shooting**  
[费用] 400日元



## Special Amusement

游客持有带通票标记的门票，  
可享受部分项目优惠。

### A Western Game House



挑战迷你游戏获得奖品!  
[费用] 100日元~1,000日元

### B Carnival House

▼1F 室内儿童乐园  
[费用] 儿童(7个月~9岁) 1,500日元  
成人(18岁及以上) 600日元  
▼2F 游戏角  
[费用] 100日元~1,000日元

### ★ Treasure Hunt Experience

[费用] 4岁及以上 700日元

### ★ Event Park

[费用] 300日元~2,400日元  
能够畅玩水上滚球等游乐设施。  
※部分设施有年龄限制。

**Free** 仅限这些设施可使用  
自由通行证至3月31日!

### ★ Shocking Horror House

[费用] 800日元

### ★ Chanbara★Gym Guardian Academy

[费用] 600日元

### ★ Mirror Maze

[费用] 500日元

## 敬致身体不方便的游客

- ★可乘坐轮椅使用以下设施:  
Merry-go-round, Paradise Cruise II, Island Tour Bus, Sea Train  
※行驶中，为确保安全，请随同者一起搭乘并扶好座椅。
- ★能够在随同者协助下从轮椅移动到座椅上的游客，可使用以下设施:  
Bubble Shooting, Butterfly Der, Red Baron, Flight Eagle, Sea Paradise Tower  
※行驶中，为确保安全，请随同者一起搭乘。
- ★能够自己步行、上下楼梯，以及可抓紧安全带和安全杆，并且能屈膝、能用脚踏板的游客，可使用以下设施:  
Marine Cart Fantasia, Surf Coaster LEVIATHAN, Aqua Ride II, Viking, Sea Boat  
※我们可能会要求随同者一起搭乘。
- ★持有无障碍手册者可享受以下优惠。  
※Paradise Cruise II: 本人以及一名陪同照护者(18岁及以上)，适用5折优惠。  
※Island Tour Bus: 本人以及一名陪同照护者(18岁及以上)，免费搭乘。  
※有视觉、听觉、语言障碍或其他障碍者，请咨询工作人员。

**2 Surf Coaster LEVIATHAN**  
[费用] 1,100日元



**9 Red Baron**  
[费用] 400日元



**3 Viking**  
[费用] 600日元



**★ Merry-go-round**  
[费用] 600日元



**4 Aqua Ride II**  
[费用] 900日元



**★ Sea Paradise Tower**  
[费用] 700日元



**★ Butterfly Der**  
[费用] 400日元



**★ Marine Cart Fantasia**  
[费用] 500日元  
※身高120cm以上未滿140cm者需有监护人陪同乘坐。※体重150kg以上者及1台车的总乘坐重量超过150kg时，不可游玩。



**6 Flight Eagle**  
[费用] 500日元



**13 Island Tour Bus**  
[费用] 100日元 运行路线  
※始发/终点站均为八景岛站



**★ Sea Boat**  
[费用] 600日元



**★ Sea Train**  
[费用] 100日元 运行路线  
※始发/终点站均为八景岛客船终点站



图标一览	身高限制	年龄限制	监护人陪同	天气/天气	其他
	95cm 身高限制 95cm及以上可乘坐	3岁及以上 可乘坐	3岁以下需有 监护人陪同乘坐		雨天时 可乘坐
	110cm 身高限制 110cm及以上可乘坐	4岁及以上 可乘坐	4岁及以下需有 监护人陪同乘坐		强风时 可乘坐
	120cm 身高限制 120cm及以上可乘坐	5岁及以上 可乘坐	5岁及以下需有 监护人陪同乘坐		可用通票
	身高未滿110cm 需有监护人陪同乘坐	6岁及以上 可乘坐	9岁及以下需有 监护人陪同乘坐		乘车时禁止 拍照或录像
	3岁及以下 可乘坐	64岁及以上 可乘坐	学龄前儿童需有 监护人陪同乘坐		孕妇 也可乘坐

**Free** 游客持有带通票标记的门票，即可无限次乘坐★~☆的游乐设施。  
【一日通票、游乐园通票、夜场通票、年票、假期通行证】  
●为了游客的安全，各游乐设施都设有“利用标准”或“利用上的限制”。此外，各游乐设施皆有注意事项。详情请咨询您要使用的游乐设施的服务人员。  
●如遇强风、天气恶劣、检查维修或其他状况，可能暂停营业。  
●喝酒后不可使用游乐设施。(Paradise Cruise II, Island Tour Bus, Sea Train除外)  
●拥挤的时候，可能会在营业开始前限制游客搭乘。

## 图标一览

- 提供婴儿食品的店家
- 可携带宠物的店家

### A 夏威夷风格咖啡厅 & 餐厅 Merengue

TEL:045-788-9750  
美食广场 A栋 (1F)

### C 窑烤披萨及意大利面餐厅 Mangiare

TEL:045-788-9737  
美食广场 A栋 (2F)

### E 中式餐厅 Fukumanen

TEL:045-788-9679  
美食广场 A栋  
横滨 中华街 福满园

### G 海洋生物的甜点 & 菜肴 Umi Cafe

TEL:045-788-9713  
海湾市场B栋 (1F)  
海cafe

### I 提供华夫饼和精酿啤酒的店家 Dolphin

TEL:045-788-9796  
Dolphin Fantasy旁

### K 现烤丽饼及珍珠奶茶饮品 Marion Crepes

TEL:080-9433-7590  
Aqua Museum 前广场

### M 咖啡厅 Cobara Cafe

TEL:045-788-9648  
中央馆 (2F)

### B 自助餐 La Tarafuku

TEL:045-788-9650  
美食广场 A栋 (1F)  
1F ラ・タラフクの パイキング

### D 休闲餐厅 Shiraumi Shokudo

TEL:045-788-9765  
美食广场 A栋 (1F)

### F 悠闲享用正宗烤肉! 无需携带任何工具! Seafood&Grill YAKIYA

TEL:045-788-9767  
海湾市场B栋 露天购物中心

### H 耳畔回荡着海浪声的餐厅 Shiosai Cuisine Yasuke

TEL:045-788-9727  
海湾市场 C栋 (2F)

### J 旧金山 Cable Car Coffee

TEL:045-788-9720  
Aqua Museum 前广场

### L 内有乐天利的美食街 Seaside Oasis

TEL:0120-29-5770 (Lotteria客服中心)  
中央馆 (1F)

### N 家庭餐厅 Booze Cafe

TEL:045-788-9640  
中央馆 (3F)