

เบย์มาร์เก็ต อาคาร C

1F G's FACTORY



1F Souvenir shop Kofuku



1F Fresh Loose



1F Shell Garden



1F MY CABIN



1F Nigaoe (Portrait) Shop Hoshi no ko



เบย์มาร์เก็ต อาคาร D

1F Jinbee SHOP



1F Big Wave



1F Sea Paradise Food Museum



1F Puku Puku Island



2F Banana Moon



2F Ocean Club



2F YY SHOP



2F LAHAINA CREWS

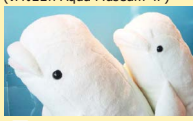


2F Fish Spa



ทางออกแต่ละจุดของพิพิธภัณฑ์สัตว์น้ำ

1 Aqua Museum Shop (ทางออก Aqua Museum 4F)



2 Aqua Blue (เซ็นเตอร์เฮาส์ 3F)



3 Fantasy Shop (ทางออก Dolphin Fantasy)



4 FRIENDEAR (ทางออก Fureai Lagoon)



2F Gacha Gacha (capsule toy) Plaza



▲ดูรายละเอียดของแต่ละร้านค้าได้ที่



ประเภทของบัตร	ผู้ใหญ่ (อายุ 16 - 64 ปี)	ผู้สูงอายุ (อายุ 65 ปีขึ้นไป)	นักเรียนประถม (นักเรียนมัธยมต้น (อายุ 6 - 15 ปี))	เด็ก (อายุ 4 ปีขึ้นไป)
หากต้องการเพลิดเพลินไปกับซีฟาราไดซ์ตลอดทั้งวัน				
บัตรเข้าพิพิธภัณฑ์สัตว์น้ำและเล่นเครื่องเล่นต่าง ๆ ฟรี วันเดย์พาส	Free	5,700 เยน	4,100 เยน	4,100 เยน 2,400 เยน
หากต้องการเพลิดเพลินไปกับพิพิธภัณฑ์สัตว์น้ำ				
บัตรเข้าพิพิธภัณฑ์สัตว์น้ำ อควาเรียมฟรีพาส	Free	3,500 เยน	3,000 เยน	2,200 เยน 1,200 เยน
หากต้องการเพลิดเพลินไปกับสถานที่ท่องเที่ยว				
บัตรเล่นเครื่องเล่นในสถานที่ต่าง ๆ ฟรี เฟลชเชอร์แลนด์พาส	Free	3,200 เยน	2,750 เยน	2,750 เยน 1,650 เยน
หากต้องการเพลิดเพลินในยามเย็น (จำหน่ายเฉพาะวันหยุดสุดสัปดาห์ วันหยุดขีตฤกษ์ และวันที่กำหนดเท่านั้น) *กรุณาดูรายละเอียดที่หน้าประชาสัมพันธ์				
บัตรเข้าพิพิธภัณฑ์สัตว์น้ำและเล่นเครื่องเล่นต่าง ๆ ฟรี ราคาเอนไนท์พาส	Free	3,800 เยน	2,500 เยน	2,500 เยน 1,600 เยน
บัตรเข้าพิพิธภัณฑ์สัตว์น้ำ ในทอควาเรียมฟรีพาส	Free	2,800 เยน	2,400 เยน	1,700 เยน 850 เยน
หากต้องการเพลิดเพลินไปกับซีฟาราไดซ์ตลอดทั้งปี				
บัตรผ่านรายปีที่ให้เล่นได้เที่ยวเล่นได้ทุกเมื่อตามต้องการ ซีฟาราพาฟรีเมียพาส	Free	11,400 เยน	8,200 เยน	8,200 เยน 4,800 เยน

※ช่วงฤดูท่องเที่ยวที่มีวันหยุดยาว เช่น ช่วงโกลเด้นวีคและช่วงเทศกาลโอบัง ราคาอาจมีการเปลี่ยนแปลง

- ลูกค้าที่มีใบรับรองความพิการทางร่างกาย ใบรับรองสุขภาพและสวัสดิการสำหรับความผิดปกติทางจิต ใบรับรองการฟื้นฟูหรือ Mirairo ID และผู้ดูแล (หนึ่งคนอายุ 18 ปีขึ้นไป) จะได้รับส่วนลดค่าบริการอควาเรียมฟรีพาส สำหรับรายละเอียดเพิ่มเติม โปรดสอบถามที่บูธจำหน่ายบัตร Aqua Museum
- สำหรับลูกค้าที่ไม่ได้เป็นบุคคล อายุคาดไม่ถึงอายุไม่เกิน 3 ขวบจำนวนสูงสุด 2 คนมาที่ลูกค้าที่เป็นผู้ใหญ่หนึ่งคน และเข้าชมอควาเรียมฟรีพาส (พิพิธภัณฑ์สัตว์น้ำทั้ง 4 แห่ง) และเฟลชเชอร์แลนด์ (จุดท่องเที่ยว) ได้ฟรี
- โปรดนำบัตรแลกเปลี่ยนไปที่บูธจำหน่ายบัตร Aqua Museum 1F เพื่อแลกบัตร
- ลูกค้าที่มีวันเดย์พาส, ซีฟาราพาฟรีเมียพาส, เฟลชเชอร์แลนด์พาส หรือ ราคาเอนไนท์พาสสามารถเล่นเครื่องเล่นพิเศษได้โดยปราศค่าบริการพิเศษ
- สำหรับการเที่ยวเป็นหมู่คณะตั้งแต่ 25 ท่านขึ้นไป กรุณาโทรสอบถามได้ที่ 045-788-9632
- มีการกำหนดมาตรฐานการทำงานและข้อกำหนดในจุดท่องเที่ยวแต่ละแห่ง เพื่อให้ลูกค้าสามารถใช้งานได้อย่างปลอดภัย
- อาจมีบางสถานการณ์ที่การจำหน่ายบัตรบางรายการถูกระงับ หรือค่าบริการ เนื้อหา หรือระยะเวลาการใช้งานจะมีการเปลี่ยนแปลง

ซื้อบัตรผ่านได้ทันที

←ดาวน์โหลด

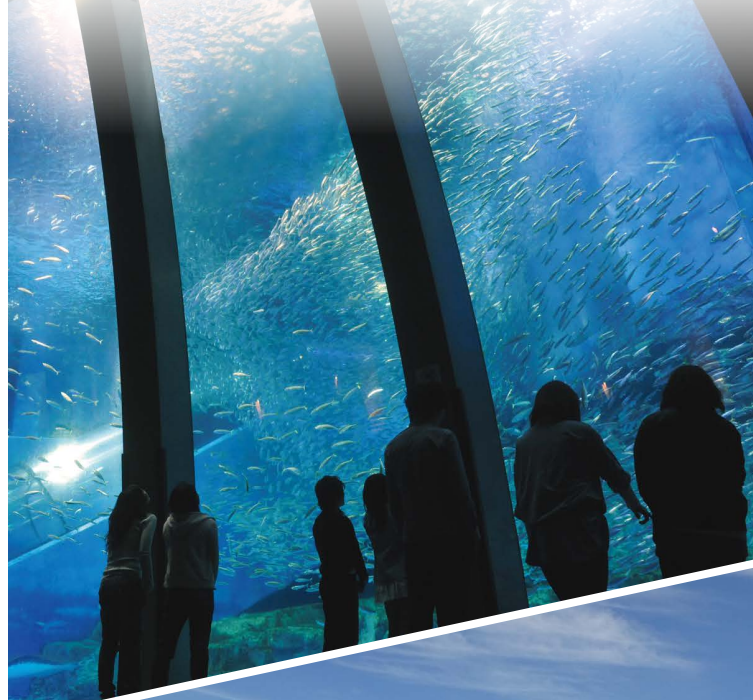
SEA PARADISE โยโกฮามะ ฮักเคิจิมะ ซีฟาราไดซ์

Hakkeijima, Kanazawa Ward, Yokohama City, 236-0006 โทร: 045-788-8888 <@> ประชาสัมพันธ์ <@> เว็บไซต์อย่างเป็นทางการ: [www.seaparadise.co.jp](http://www.seaparadise.co.jp)

โซเชี่ยลมีเดียของซีฟาราไดซ์

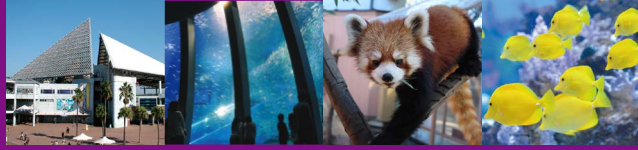
จุดแสดงธุรกิจการบริการ: ●ออร์บัส / Yokohama Hakkeijima Inc. ●ออร์บัส / โยโกฮามะ ฮักเคิจิมะ ซีฟาราไดซ์ ●ที่ตั้งธุรกิจ / ฮักเคิจิมะ คาบาชาวะ-คุ เมืองโยโกฮามะ ●หมวดธุรกิจการบริการ: ●จุดแสดงสัตว์ที่จัดระเบียบ ●ระเบียบและขี / 70-033 ●วันที่จัดระเบียบ / 15 กุมภาพันธ์ 2007 ●วันหมดอายุการลงทะเบียน / 14 กุมภาพันธ์ 2027 ●ผู้รับผิดชอบในการจัดการ: Dai Otsu

โยโกฮามะ ฮักเคิจิมะ ซีฟาราไดซ์ ISLAND GUIDE



## AQUA MUSEUM

พิพิธภัณฑ์สัตว์น้ำที่แนวคิดด้านความสัมพันธ์ระหว่างทะเลและป่าไม้ เป็นสถานที่ที่คุณจะเข้าใจทุกสิ่งเกี่ยวกับสิ่งมีชีวิตที่อาศัยอยู่ในสภาพแวดล้อมที่หลากหลาย



## Shark Exhibition 2026



งาน "Shark Exhibition 2026" จัดแสดงถึงวันที่ 5 เมษายน!  
\* จัดแสดงปลาโลมาชั่วคราวในช่วงงาน "Shark Exhibition 2026"

## UMI FARM

พิพิธภัณฑ์สัตว์น้ำที่คุณจะได้สัมผัสวิถีชีวิตของผืนดินใต้น้ำพร้อมกับทะเลผ่าน การดู ทำความรู้จัก การอุปถัมภ์ และการชมประเพณี

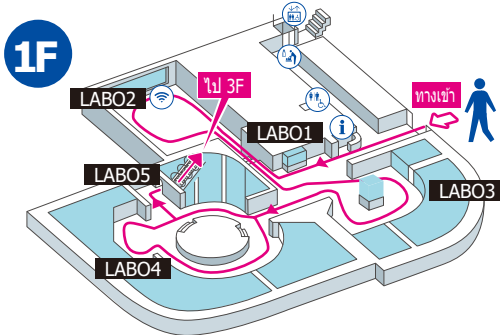


## FUREAL Lagoon



พิพิธภัณฑ์สัตว์น้ำที่มอบประสบการณ์เชิงโต้ตอบกับสิ่งมีชีวิตใต้ทะเลโดยจัดสิ่งกีดขวางไว้ให้มากที่สุด

### 1F



### LABO4 "สัตว์ที่อาศัยอยู่ในทะเลน้ำแข็ง"



### LABO5 "ฝูงสัตว์น้ำที่อาศัยอยู่ในทะเลลึกกว้างใหญ่และปลาที่ส่องประกาย"



### LABO1 "จุดเริ่มต้นแห่งทะเล"



### LABO2 "สถานวิจัยสัตว์ทะเลที่ค้นเคย"

คุณจะได้เรียนรู้ความสัมพันธ์ของสิ่งมีชีวิตและความสามารถต่าง ๆ ที่ค้นพบโดยการวิจัยที่ทันสมัย ประสิทธิภาพและไข่มุกออกจากหอยมุก (คิดค้นวิธีการต่างหาก)



### LABO3 "สัตว์ต่าง ๆ ที่วิวัฒนาการในทะเล"



### LABO6 "ทะเลและสิ่งมีชีวิตที่ได้รับแสงตะวัน"



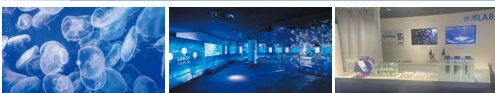
### LABO7 พิพิธภัณฑ์สัตว์น้ำใต้ทะเลลึก "ความลึกลับของหุบผาใต้น้ำ"



### LABO8 ฉลาม เจ้าแห่งท้องทะเล ~โลกของฉลามผ่านประสาทสัมผัสทั้งห้า~



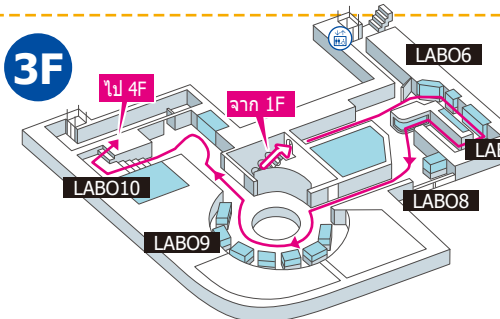
### LABO9 "KURAGERIUM"



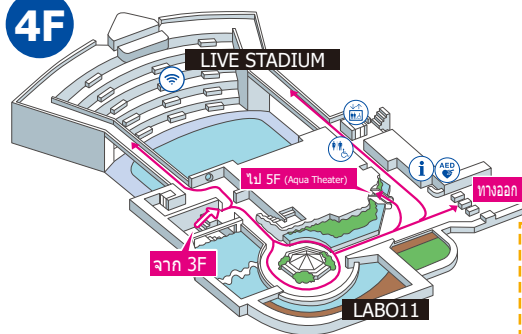
### LABO 10 "ฝูงปลาแหวกว่ายอยู่รอบปะการัง"



### 3F



### 4F



### LABO11 FORESTRYIUM

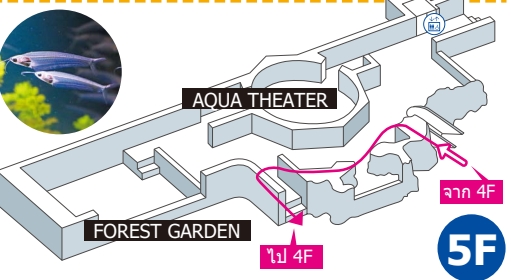
ชื่นชมสิ่งมีชีวิตที่อาศัยอยู่บนน้ำและในป่า อาทิ สัตว์บก สัตว์น้ำ นก นก ปลา นกน้ำ



### LIVE STADIUM

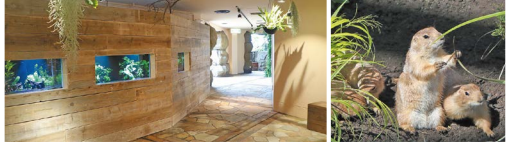
#### Animal Life Live!

การแสดงจากโลมาและเพนกวินร่วมกับน้ำพุ แสง สี เสียง ที่ติดตั้งใหม่



### FOREST GARDEN

ชื่นชมสิ่งมีชีวิตที่เต็มไปด้วยเอกลักษณ์ซึ่งอาศัยอยู่ภายในป่าทั่วโลก อาทิ ปลาน้ำจืด แพรวคืออก



### AQUA THEATER

เรียนรู้องค์ประกอบและเสน่ห์ของสิ่งมีชีวิตใต้ที่ SDGs THEATER (มีค่าใช้จ่าย)

## UMI FARM

### KITCHEN

สามารถนำปลาที่จับไปทอดหรือย่างได้ที่ครัวอูมิฟาร์ม (นอกจากอูมิฟาร์มทางด้านหน้า บริเวณเบย์มาร์เกิด อาคาร B 2F)



# แผนที่เกาะโยโกฮามะ อักเคจิมะ ซีฟาราไดซ์



## บริการลูกค้า

เราได้จัดเตรียมสิ่งอำนวยความสะดวกให้คุณอุ่นใจโดยมีปัญหา

- ข้อมูล**
  - อยู่ถัดจากเจ้าหน้าที่ประชาสัมพันธ์
  - Communication Circle
  - ทางเข้ามารินเกต
- ศูนย์เด็กหาย**
  - เซ็นเตอร์เฮาส์ 1F
- ศูนย์บรรเทาทุกข์**
  - เซ็นเตอร์เฮาส์ 1F
- ห้องเด็กอ่อน**
  - เซ็นเตอร์เฮาส์ 1F (มีเครื่องทำน้ำอุ่น)
  - พิพิธภัณฑ์สัตว์น้ำ 1F
  - Carnival House 1F
  - เข็มมาร์เก็ต อาคาร B 1F
  - ทางออก Fureai Lagoon (มีเครื่องทำน้ำอุ่น)
- ห้องสุขา**
- ห้องสุขาสำหรับผู้ไร้รถเข็น**
- ห้องสุขาสำหรับผู้ไร้รถเข็น  
ห้องน้ำเอนกประสงค์**
- ลิฟต์**
- จุดติดตั้งเครื่อง AED**
  - เซ็นเตอร์เฮาส์ 1F
  - Umi Farm
  - Aqua Museum 4F
  - โรงแรมซีฟาราไดซ์ อินน์ 1F
  - Surf Coaster LEVIATHAN
  - Merry-go-round
  - Viking
  - เรือ Paradise Cruise II
- มุมพยาบาล**
  - เซ็นเตอร์เฮาส์ 1F
  - Fureai Lagoon
- จุดให้เช่ารถเข็นเด็ก**

จองล่วงหน้าผ่านทางเว็บไซต์ "BABYCAL" 250 เซนต์ชิโนะ (ชิโนะคิตะไปด 100 เซนต์ชิโนะ)

  - เซ็นเตอร์เฮาส์ 1F
- จุดให้เช่ารถเข็น (ไม่คิดค่าบริการ)**
  - เซ็นเตอร์เฮาส์ 1F
  - Communication Circle
  - ทางเข้ามารินเกต
- ตู้ล็อกเกอร์หยอดเหรียญ**
- เขตสูบบุหรี่**

**อาคาร A** เรสโตรองด์พลาซ่า  
**อาคาร B** **อาคาร C** **อาคาร D** เข็มมาร์เก็ต

**จุดขึ้นเรือ Paradise Cruise II**  
 \*จุดขึ้นเรือจะแตกต่างกันไปตามกำหนดการ โปรดตรวจสอบรายละเอียดเพิ่มเติมทางเว็บไซต์

**จุดจอดรถโดยสาร**  
 เส้นทางโดยสาร Island Tour Bus ●●●●●  
 \*ออกเส้นทางจากสถานีอักเคจิมะ  
 เส้นทางโดยสาร Sea Train - - - - -  
 \*อาคารผู้โดยสารอักเคจิมะ

\* Island Tour Bus และ Sea Train จะวิ่งรวมเกาะตามเส้นทางตามเข็มนาฬิกา  
 \* เส้นทางและค่าธรรมเนียมการให้บริการอาจมีการเปลี่ยนแปลงขึ้นอยู่กับฤดูกาลหรือสภาพอากาศ

ดาวน์โหลดแอปซีฟาราไดซ์อย่างเป็นทางการเพื่อความสะดวก และรับข้อเสนอพิเศษ ดูแผนที่และตารางเวลา รับคูปองเพื่อใช้บนเกาะ  
 ◀ดาวน์โหลด

**ศูนย์บริการ**  
 เซ็นเตอร์เฮาส์ 1F

ไปลานจอดรถ A ↓    ไปลานจอดรถ B ↓    ↓ ไปลานจอดรถ C

รถไฟสายซีไซด์

# PLEASURE LAND

ตรวจสอบสถานะการเปิดให้บริการของเครื่องเล่น  
เวลาเข้าคิว และการซื้อบัตรเที่ยวเดียว สแกนที่นี่  
\* ท่านสามารถซื้อบัตรเที่ยวเดียวได้ที่เคาน์เตอร์จำหน่ายบัตร 1F ของ Aqua Museum



# RESTAURANTS FAST FOODS

**★ Paradise Cruise II**  
[ค่าบริการ] ปกติเริ่มที่ 1,000 เยน  
นักเรียนประถม 500 เยน



**★ 8 Bubble Shooting**  
[ค่าบริการ] 400 เยน



**Special Amusement**  
ผู้ถือบัตรผ่านฟรีสามารถรับส่วนลดสำหรับเครื่องเล่นบางรายการ

**★ Western Game House**

**★ Carnival House**  
1F ชีฟาราคิสแลนดิเนอร์ [ค่าบริการ] เด็ก (อายุ 7 ถึง 9 ขวบ) 1,500 เยน  
ผู้ใหญ่ (อายุ 18 ขึ้นไป) 600 เยน  
2F 1ชมเกม [ค่าบริการ] 100 - 1,000 เยน

**★ Surf Coaster LEVIATHAN**  
[ค่าบริการ] 1,100 เยน



**★ 9 Red Baron**  
[ค่าบริการ] 400 เยน



**★ Viking**  
[ค่าบริการ] 600 เยน



**★ Merry-go-round**  
[ค่าบริการ] 600 เยน



**★ 4 Aqua Ride II**  
[ค่าบริการ] 900 เยน



**★ 10 Sea Paradise Tower**  
[ค่าบริการ] 700 เยน



**★ Butterfly der**  
[ค่าบริการ] 400 เยน



**★ 12 Marine Cart Fantasia**  
[ค่าบริการ] 500 เยน  
\* มีเส้นทาง 120 ซม. แต่ไปถึง 140 ซม. ต้องมีผู้ปกครอง  
ไปด้วย \* ใช้เวลาเที่ยวครั้งละ 150 วินาที หรือมีที่นั่งพร้อม  
กัน 150 วินาที \* ตัวรถที่วิ่งจะเคลื่อนและไปมาตามราง



**★ 6 Flight Eagle**  
[ค่าบริการ] 500 เยน



**★ 13 Island Tour Bus**  
[ค่าบริการ] 100 เยน เส้นทางเดินรถ  
\* ออกเดินทางจากสถานีอีกเคบิน



**★ Sea Boat**  
[ค่าบริการ] 600 เยน



**★ 14 Sea Train**  
[ค่าบริการ] 100 เยน เส้นทางเดินรถ  
\* อาคารผู้โดยสารอีกเคบิน



**★ Treasure Hunt Experience**  
[ค่าบริการ] อายุ 4 ขวบขึ้นไป 700 เยน

**★ Event Park**  
[ค่าบริการ] 300 - 2,400 เยน  
มีอุปกรณ์ให้บริการ เช่น ลูกโป่งและอื่นๆ อีกมากมาย

**★ Shocking Horror House**  
[ค่าบริการ] 800 เยน

**★ Chanbara★Gym Guardian Academy**  
[ค่าบริการ] 600 เยน

**★ Mirror Maze**  
[ค่าบริการ] 500 เยน

**ลูกค้าที่มีความบกพร่องทางร่างกาย**

- ★ สามารถเล่นเครื่องเล่นด้านล่างนี้ได้จนกระทั่ง Merry-go-round, Paradise Cruise II, Island Tour Bus, Sea Train
- ★ สามารถเล่นเครื่องเล่นด้านบนนี้ได้โดยต้องมีผู้ปกครองไปด้วย
- ★ สามารถเล่นเครื่องเล่นด้านบนนี้ได้โดยไม่ต้องมีผู้ปกครองไปด้วย Bubble Shooting, Butterfly Der, Red Baron, Flight Eagle, Sea Paradise Tower
- \* กรุณาติดต่อเจ้าหน้าที่ช่วยเหลือ
- ★ ผู้ที่ขาดการติดต่อ ชั่วขณะหนึ่งได้ ผู้ที่ขาดการติดต่อและคืนใน 10 นาที และผู้ที่ยังคงค้างอยู่สามารถติดต่อเจ้าหน้าที่ด้านบน
- ★ Marine Cart Fantasia, Surf Coaster LEVIATHAN, Aqua Ride II, Viking, Sea Boat
- \* กรุณาติดต่อเจ้าหน้าที่ช่วยเหลือ
- ★ ผู้ที่มีปัญหาสุขภาพหรือการตั้งครรภ์จะได้รับส่วนลดต่อไปนี้
- \* Paradise Cruise II ผู้ที่ขาดการติดต่อและคืน 1 ชั่วโมง (อายุ 18 ขึ้นไป) จะได้รับส่วนลด 50%
- \* Island Tour Bus ผู้ที่ขาดการติดต่อและคืน 1 ชั่วโมง (อายุ 18 ขึ้นไป) จะได้รับส่วนลด 50%
- \* ผู้ที่มีปัญหาสุขภาพหรือการตั้งครรภ์จะได้รับส่วนลด 50%
- \* กรุณาติดต่อเจ้าหน้าที่ช่วยเหลือ

รายละเอียดไอคอน บริการอาหารสำหรับทารก อนุญาตให้สัตว์เลี้ยงเข้าไปได้

**A** ชาวเอเชีย คาเฟ่ แอนด์ เรสโตรองด์  
**Merengue**  
TEL:045-788-9750  
เรสโตรองด์พลาซ่า อาคาร A (1F)

**B** ร้านอาหารญี่ปุ่น  
**La Tarafuku**  
TEL:045-788-9650  
เรสโตรองด์พลาซ่า อาคาร A (1F)

**C** พิซซาอิตาลีและพาสตา  
**Mangiare**  
TEL:045-788-9737  
เรสโตรองด์พลาซ่า อาคาร A (2F)

**D** ร้านอาหารเมมโสมยา  
**Shiraumi Shokudo**  
TEL:045-788-9765  
เรสโตรองด์พลาซ่า อาคาร A (1F)

**E** ร้านอาหารจีน  
**Fukumanen**  
TEL:045-788-9679  
เรสโตรองด์พลาซ่า อาคาร A

**F** บาร์บีคิวสำหรับทานเมมโสมยา คุณไม่หิวจนกระทั่งเมื่อเราเอา  
**Seafood & Grill YAKIYA**  
TEL:045-788-9767  
ศูนย์การค้ากลางแจ้ง เข็มมาร์เก็ต อาคาร B

**G** Sweet & Food จากสิ่งมีชีวิตในทะเล  
**Umi Cafe**  
TEL:045-788-9713  
ศูนย์การค้ากลางแจ้ง (1F)

**H** รับประทานอาหารกลางวันและเครื่องดื่มรสเลิศ  
**Shiosai Cuisine Yasuke**  
TEL:045-788-9727  
เข็มมาร์เก็ต อาคาร C (2F)

**I** วาฟเฟิลและคราฟต์เบียร์  
**Dolphin**  
TEL:045-788-9796  
ติดกับ Dolphin Fantasy

**J** ยานพาหนะซีล  
**Cable Car Coffee**  
TEL:045-788-9720  
ลานหน้า Aqua Museum

**K** เครปส์และเครื่องดื่มไม่แอลกอฮอล์  
**Marion Crepes**  
TEL:080-9433-7590  
ลานหน้า Aqua Museum

**L** ศูนย์อาหาร รวมถึงเครื่องดื่มเย็น  
**Seaside Oasis**  
TEL:0120-29-5770 (ศูนย์ลูกค้าสัมพันธ์ซีลด์เซอไซด์)  
เซasideโอเอซิส 1F

**M** คาเฟ่  
**Cobara Cafe**  
TEL:045-788-9648  
เซasideโอเอซิส (2F)

**N** ร้านอาหารสำหรับครอบครัว  
**Booze Café**  
TEL:045-788-9640  
เซasideโอเอซิส (3F)

**รายละเอียดไอคอน**

- ผู้ที่ตัวสูง 95 ซม. ขึ้นไปสามารถเล่นได้
- ผู้ที่ตัวสูง 110 ซม. ขึ้นไปสามารถเล่นได้
- ผู้ที่ตัวสูง 120 ซม. ขึ้นไปสามารถเล่นได้
- ผู้ที่ตัวสูง 110 ซม. ขึ้นไปสามารถเล่นได้
- ผู้ที่ตัวสูง 120 ซม. ขึ้นไปสามารถเล่นได้
- ผู้ที่ตัวสูง 110 ซม. ขึ้นไปสามารถเล่นได้
- ผู้ที่ตัวสูง 95 ซม. ขึ้นไปสามารถเล่นได้
- ผู้ที่ตัวสูง 110 ซม. ขึ้นไปสามารถเล่นได้
- ผู้ที่ตัวสูง 120 ซม. ขึ้นไปสามารถเล่นได้
- ผู้ที่ตัวสูง 110 ซม. ขึ้นไปสามารถเล่นได้
- ผู้ที่ตัวสูง 95 ซม. ขึ้นไปสามารถเล่นได้
- ผู้ที่ตัวสูง 110 ซม. ขึ้นไปสามารถเล่นได้
- ผู้ที่ตัวสูง 120 ซม. ขึ้นไปสามารถเล่นได้
- ผู้ที่ตัวสูง 110 ซม. ขึ้นไปสามารถเล่นได้
- ผู้ที่ตัวสูง 95 ซม. ขึ้นไปสามารถเล่นได้
- ผู้ที่ตัวสูง 110 ซม. ขึ้นไปสามารถเล่นได้
- ผู้ที่ตัวสูง 120 ซม. ขึ้นไปสามารถเล่นได้
- ผู้ที่ตัวสูง 110 ซม. ขึ้นไปสามารถเล่นได้
- ผู้ที่ตัวสูง 95 ซม. ขึ้นไปสามารถเล่นได้
- ผู้ที่ตัวสูง 110 ซม. ขึ้นไปสามารถเล่นได้
- ผู้ที่ตัวสูง 120 ซม. ขึ้นไปสามารถเล่นได้
- ผู้ที่ตัวสูง 110 ซม. ขึ้นไปสามารถเล่นได้
- ผู้ที่ตัวสูง 95 ซม. ขึ้นไปสามารถเล่นได้
- ผู้ที่ตัวสูง 110 ซม. ขึ้นไปสามารถเล่นได้
- ผู้ที่ตัวสูง 120 ซม. ขึ้นไปสามารถเล่นได้
- ผู้ที่ตัวสูง 110 ซม. ขึ้นไปสามารถเล่นได้
- ผู้ที่ตัวสูง 95 ซม. ขึ้นไปสามารถเล่นได้
- ผู้ที่ตัวสูง 110 ซม. ขึ้นไปสามารถเล่นได้
- ผู้ที่ตัวสูง 120 ซม. ขึ้นไปสามารถเล่นได้
- ผู้ที่ตัวสูง 110 ซม. ขึ้นไปสามารถเล่นได้
- ผู้ที่ตัวสูง 95 ซม. ขึ้นไปสามารถเล่นได้
- ผู้ที่ตัวสูง 110 ซม. ขึ้นไปสามารถเล่นได้
- ผู้ที่ตัวสูง 120 ซม. ขึ้นไปสามารถเล่นได้
- ผู้ที่ตัวสูง 110 ซม. ขึ้นไปสามารถเล่นได้
- ผู้ที่ตัวสูง 95 ซม. ขึ้นไปสามารถเล่นได้
- ผู้ที่ตัวสูง 110 ซม. ขึ้นไปสามารถเล่นได้
- ผู้ที่ตัวสูง 120 ซม. ขึ้นไปสามารถเล่นได้
- ผู้ที่ตัวสูง 110 ซม. ขึ้นไปสามารถเล่นได้
- ผู้ที่ตัวสูง 95 ซม. ขึ้นไปสามารถเล่นได้
- ผู้ที่ตัวสูง 110 ซม. ขึ้นไปสามารถเล่นได้
- ผู้ที่ตัวสูง 120 ซม. ขึ้นไปสามารถเล่นได้
- ผู้ที่ตัวสูง 110 ซม. ขึ้นไปสามารถเล่นได้
- ผู้ที่ตัวสูง 95 ซม. ขึ้นไปสามารถเล่นได้
- ผู้ที่ตัวสูง 110 ซม. ขึ้นไปสามารถเล่นได้
- ผู้ที่ตัวสูง 120 ซม. ขึ้นไปสามารถเล่นได้
- ผู้ที่ตัวสูง 110 ซม. ขึ้นไปสามารถเล่นได้
- ผู้ที่ตัวสูง 95 ซม. ขึ้นไปสามารถเล่นได้
- ผู้ที่ตัวสูง 110 ซม. ขึ้นไปสามารถเล่นได้
- ผู้ที่ตัวสูง 120 ซม. ขึ้นไปสามารถเล่นได้
- ผู้ที่ตัวสูง 110 ซม. ขึ้นไปสามารถเล่นได้
- ผู้ที่ตัวสูง 95 ซม. ขึ้นไปสามารถเล่นได้
- ผู้ที่ตัวสูง 110 ซม. ขึ้นไปสามารถเล่นได้
- ผู้ที่ตัวสูง 120 ซม. ขึ้นไปสามารถเล่นได้
- ผู้ที่ตัวสูง 110 ซม. ขึ้นไปสามารถเล่นได้
- ผู้ที่ตัวสูง 95 ซม. ขึ้นไปสามารถเล่นได้
- ผู้ที่ตัวสูง 110 ซม. ขึ้นไปสามารถเล่นได้
- ผู้ที่ตัวสูง 120 ซม. ขึ้นไปสามารถเล่นได้
- ผู้ที่ตัวสูง 110 ซม. ขึ้นไปสามารถเล่นได้
- ผู้ที่ตัวสูง 95 ซม. ขึ้นไปสามารถเล่นได้
- ผู้ที่ตัวสูง 110 ซม. ขึ้นไปสามารถเล่นได้
- ผู้ที่ตัวสูง 120 ซม. ขึ้นไปสามารถเล่นได้
- ผู้ที่ตัวสูง 110 ซม. ขึ้นไปสามารถเล่นได้
- ผู้ที่ตัวสูง 95 ซม. ขึ้นไปสามารถเล่นได้
- ผู้ที่ตัวสูง 110 ซม. ขึ้นไปสามารถเล่นได้
- ผู้ที่ตัวสูง 120 ซม. ขึ้นไปสามารถเล่นได้
- ผู้ที่ตัวสูง 110 ซม. ขึ้นไปสามารถเล่นได้
- ผู้ที่ตัวสูง 95 ซม. ขึ้นไปสามารถเล่นได้
- ผู้ที่ตัวสูง 110 ซม. ขึ้นไปสามารถเล่นได้
- ผู้ที่ตัวสูง 120 ซม. ขึ้นไปสามารถเล่นได้
- ผู้ที่ตัวสูง 110 ซม. ขึ้นไปสามารถเล่นได้
- ผู้ที่ตัวสูง 95 ซม. ขึ้นไปสามารถเล่นได้
- ผู้ที่ตัวสูง 110 ซม. ขึ้นไปสามารถเล่นได้
- ผู้ที่ตัวสูง 120 ซม. ขึ้นไปสามารถเล่นได้
- ผู้ที่ตัวสูง 110 ซม. ขึ้นไปสามารถเล่นได้
- ผู้ที่ตัวสูง 95 ซม. ขึ้นไปสามารถเล่นได้
- ผู้ที่ตัวสูง 110 ซม. ขึ้นไปสามารถเล่นได้
- ผู้ที่ตัวสูง 120 ซม. ขึ้นไปสามารถเล่นได้
- ผู้ที่ตัวสูง 110 ซม. ขึ้นไปสามารถเล่นได้
- ผู้ที่ตัวสูง 95 ซม. ขึ้นไปสามารถเล่นได้
- ผู้ที่ตัวสูง 110 ซม. ขึ้นไปสามารถเล่นได้
- ผู้ที่ตัวสูง 120 ซม. ขึ้นไปสามารถเล่นได้
- ผู้ที่ตัวสูง 110 ซม. ขึ้นไปสามารถเล่นได้
- ผู้ที่ตัวสูง 95 ซม. ขึ้นไปสามารถเล่นได้
- ผู้ที่ตัวสูง 110 ซม. ขึ้นไปสามารถเล่นได้
- ผู้ที่ตัวสูง 120 ซม. ขึ้นไปสามารถเล่นได้
- ผู้ที่ตัวสูง 110 ซม. ขึ้นไปสามารถเล่นได้
- ผู้ที่ตัวสูง 95 ซม. ขึ้นไปสามารถเล่นได้
- ผู้ที่ตัวสูง 110 ซม. ขึ้นไปสามารถเล่นได้
- ผู้ที่ตัวสูง 120 ซม. ขึ้นไปสามารถเล่นได้
- ผู้ที่ตัวสูง 110 ซม. ขึ้นไปสามารถเล่นได้
- ผู้ที่ตัวสูง 95 ซม. ขึ้นไปสามารถเล่นได้
- ผู้ที่ตัวสูง 110 ซม. ขึ้นไปสามารถเล่นได้
- ผู้ที่ตัวสูง 120 ซม. ขึ้นไปสามารถเล่นได้
- ผู้ที่ตัวสูง 110 ซม. ขึ้นไปสามารถเล่นได้
- ผู้ที่ตัวสูง 95 ซม. ขึ้นไปสามารถเล่นได้
- ผู้ที่ตัวสูง 110 ซม. ขึ้นไปสามารถเล่นได้
- ผู้ที่ตัวสูง 120 ซม. ขึ้นไปสามารถเล่นได้
- ผู้ที่ตัวสูง 110 ซม. ขึ้นไปสามารถเล่นได้
- ผู้ที่ตัวสูง 95 ซม. ขึ้นไปสามารถเล่นได้
- ผู้ที่ตัวสูง 110 ซม. ขึ้นไปสามารถเล่นได้
- ผู้ที่ตัวสูง 120 ซม. ขึ้นไปสามารถเล่นได้
- ผู้ที่ตัวสูง 110 ซม. ขึ้นไปสามารถเล่นได้
- ผู้ที่ตัวสูง 95 ซม. ขึ้นไปสามารถเล่นได้
- ผู้ที่ตัวสูง 110 ซม. ขึ้นไปสามารถเล่นได้
- ผู้ที่ตัวสูง 120 ซม. ขึ้นไปสามารถเล่นได้
- ผู้ที่ตัวสูง 110 ซม. ขึ้นไปสามารถเล่นได้
- ผู้ที่ตัวสูง 95 ซม. ขึ้นไปสามารถเล่นได้
- ผู้ที่ตัวสูง 110 ซม. ขึ้นไปสามารถเล่นได้
- ผู้ที่ตัวสูง 120 ซม. ขึ้นไปสามารถเล่นได้
- ผู้ที่ตัวสูง 110 ซม. ขึ้นไปสามารถเล่นได้

**ฟรี** ผู้ถือบัตรผ่านฟรีสามารถเข้าชมสถานที่ท่องเที่ยวสำคัญ

**★ ทั้ง 8 เครื่องเล่นฟรี**

[วันเสาร์, อาทิตย์, วันหยุดพิเศษ, ราดเดนในพาส, ชฟิ ราฟฟี่ รมิ มาส]

- มีการกำหนดเวลาเข้าชมฟรีในวันเสาร์และวันอาทิตย์ที่ห้องบัตรด้านหน้า เพื่อให้ลูกค้าสามารถเข้าชมได้โดยไม่ต้องซื้อบัตร
- มีข้อควรระวังสำหรับเครื่องเล่นและประเภทหัว สำหรับชาวอเมริกันและชาวต่างชาติ โปรดติดต่อเจ้าหน้าที่ดูแลและพนักงานต้อนรับ
- อาจมีการเปลี่ยนแปลงเนื่องจากการซ่อมแซม สภาพอากาศที่แปรปรวน การตรวจสอบและบำรุงรักษา หรือวันหยุดพิเศษอื่นๆ
- ไม่อนุญาตให้ผู้ที่มีอาการแพ้หรืออาการแพ้เครื่องเล่น (ยกเว้น Paradise Cruise II, Island Tour Bus และ Sea Train)
- เมื่อสิ้นสุดชมฟรีผู้เข้าชมสามารถเข้าชมเครื่องเล่นอื่นก่อนเวลาปิดทำการ