



## 3F-2F

### 일본해가 이야기한다

일본해를 테마로 한 큰 수조를 중심으로  
일본해의 여러 가지 매력을 전하는 개별 수조가 진열된 존입니다.

## 2F

### 생물과 이야기한다

일본해를 지나 더욱 큰 바다를 목표로 한 끝에는  
세계의 바다에서 생활하는 다양한 생물과의 만남이 기다리고 있습니다.

## 2F-1F

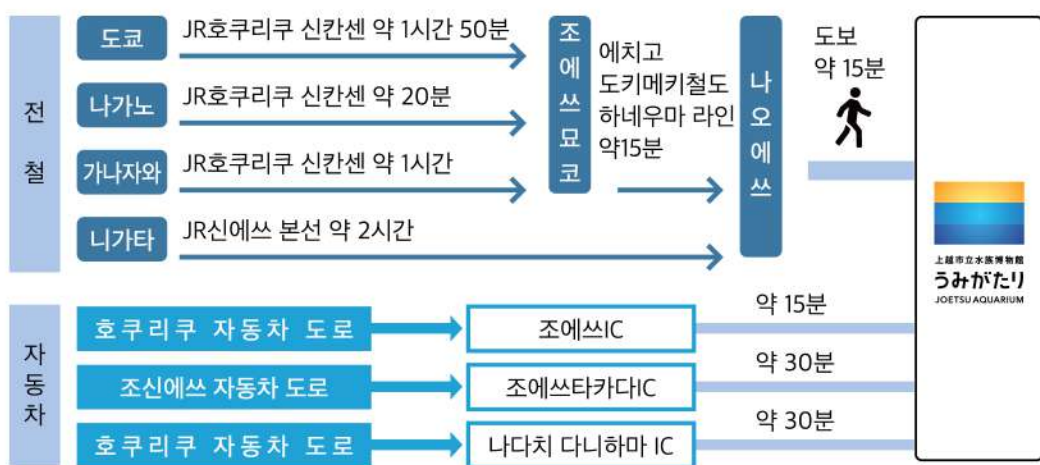
### 미래에 전한다

마지막에 기다리고 있는 것은 사육수 세계 제일인 마젤란 펭귄.  
남미의 생식 환경을 재현하는 등 국제적으로도  
가치 있는 시설로써 자연 보호의 소중함을 전합니다.



요금			
	개 인	단체(15명 이상)	연간 패스포트
어른(18세 이상)	1,800엔	1,620엔	4,000엔
고교생	1,100엔	990엔	2,400엔
초·중학생	900엔	810엔	2,000엔
어린이(4세 이상)	500엔	450엔	1,100엔
경로(65세 이상)	1,500엔	1,350엔	3,300엔

※신체장애자 수첩, 양육 수첩, 정신 장애자 보건복지 수첩(모든 등급)을 가지고 계신 분은 개인 요금이 50% 할인  
됩니다. (본인 1명에 대해 보호자 1명까지 개인 요금이 50% 할인).



### 고객님께 드리는 부탁 말씀

- 부지내는 전연 금연입니다. 음식물 섭취는 지정된 공간에서만 하실 수 있습니다.
- 애완동물은 함께 입장하실 수 없습니다. 맹도견·안내견은 입장하실 수 없습니다.
- 생물 보호를 위해 안내에서의 플래시 촬영은 삼가 주십시오.
- 날씨와 동물들의 상황에 따라 이벤트를 중지하거나 중단할 수 있습니다.
- 위험물 반입 및 복장·행동 등 주변 고객님께 민폐가 되는 경우는 이용을 거절하는 경우가 있습니다.

### 문의

上越市立水族博物館 JOETSU AQUARIUM

조에쓰시 수족박물관 우미가타리  
지정 관리자 주식회사 요코하마 핫케지마  
전화 +81-25-543-2449  
팩스 +81-25-543-0406

동물 취급업에 관한 표시 ●이름/주식회사 요코하마 핫케지마 ●사업소 명칭/조에쓰시립 수족박물관 ●사업소 소재지/니가타현 조에쓰시 고치 2초메 15번 15호 ●등록에 관한 제1종 동물 취급업의 종별/전시 ●등록 번호/1805031 ●등록 연월일/2023년 5월 15일 ●등록 유효기간 말일/2028년 5월 14일 ●동물 취급 책임자/ 노노야마 료우

※기재되어 있는 내용은 2023년 3월 12일 현재의 것입니다. ※내용은 예고 없이 변경되는 경우가 있으므로 사전 양해해 주십시오. ※표기 요금은 세금 포함입니다. ※사진·일러스트는 이미지입니다.



한국어



上越市立水族博物館  
うみがたり  
JOETSU AQUARIUM



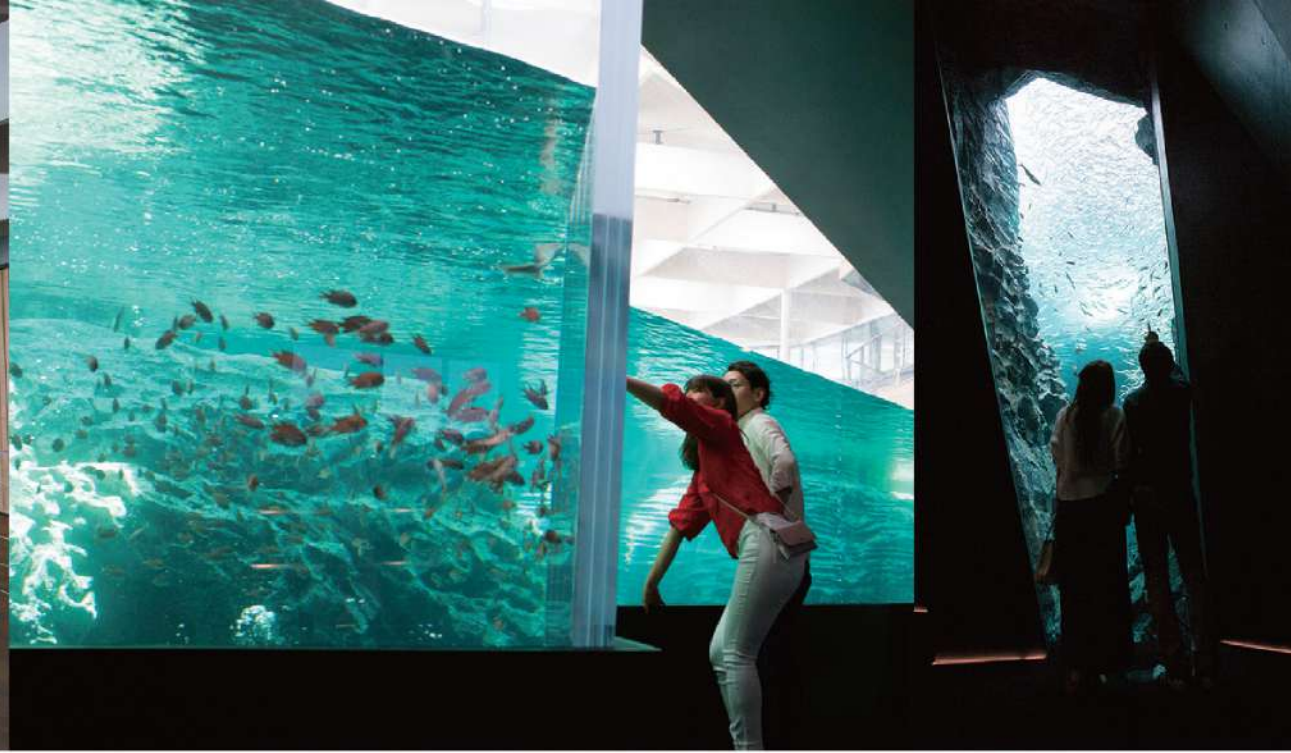
당신과 일본해의  
이야기가 시작된다.

당신은 분명 바다의 불가사의에 폭 빠지게 된다.  
본 적 없는 아름다움에 마음을 빼앗긴다.  
조에쓰의 바다와 마을이 더 좋아진다.

방문하는 사람 수만큼  
새로운 이야기가 생겨나는 장소,  
그것이 '우미가타리'.







펭귄이 100마리 이상!

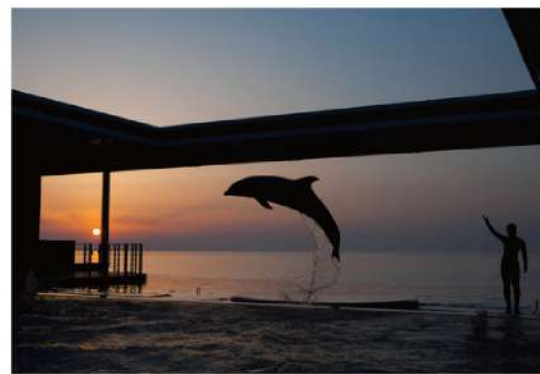
### 일본해 테라스 A

조에쓰시의 새로운 절경 명소. 대 수조와 일본해의 수면이 일체가 되어 개방된 공간입니다. 일본해의 파도 소리와 바람, 수면에 반사되는 햇빛을 느끼면서 웅대한 일본해의 하늘을 한눈에 바라볼 수 있습니다.



### 돌고래 스타디움 B

낮에는 푸르게 빛나는 일본해를, 해 질 녘에는 아름다운 석양을 배경으로 병코돌고래들이 대활약하는 '돌고래 퍼포먼스'를 개최합니다. 퍼포먼스 이외에도 느긋하게 수영하는 병코돌고래들의 모습을 즐기실 수 있습니다.



### 3F-2F 우미가타리 대 수조 D

정어리 군영이나 일본해에 생식하는 물고기들 50종 38,000점을 관람하실 수 있습니다. 조에쓰 앞바다의 한대역을 회유하는 연어와 온대역을 회유하는 방어 모두를 볼 수 있는 해역입니다. 그 특성을 우미가타리 대 수조에서 표현하고 있습니다.



### 돌고래 홀 E

돌고래 스타디움으로부터 연결되는 수조에서 수중 병코돌고래들의 모습과 돌고래 퍼포먼스를 또 다른 각도에서 즐기실 수 있습니다.



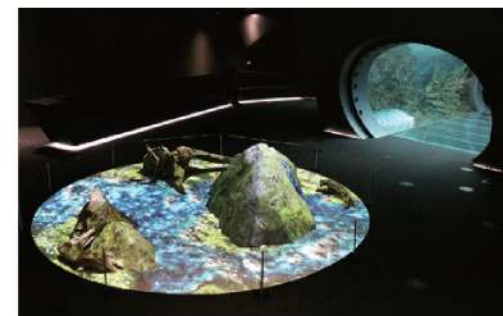
### 우미가타리 튜브 F

대 수조에 설치된 360° 아크릴 유리의海中 터널. 3F에서부터 빛이 비쳐 시간과 계절에 의해 표정이 변합니다. 우미가타리 튜브로 연결된 전후의 공간 '이스트 홀' '웨스트 홀'에서는 2개의 다른 영상을 연출합니다.



### 웨스트 홀 G

<일본해 비주얼 데이터 아트>



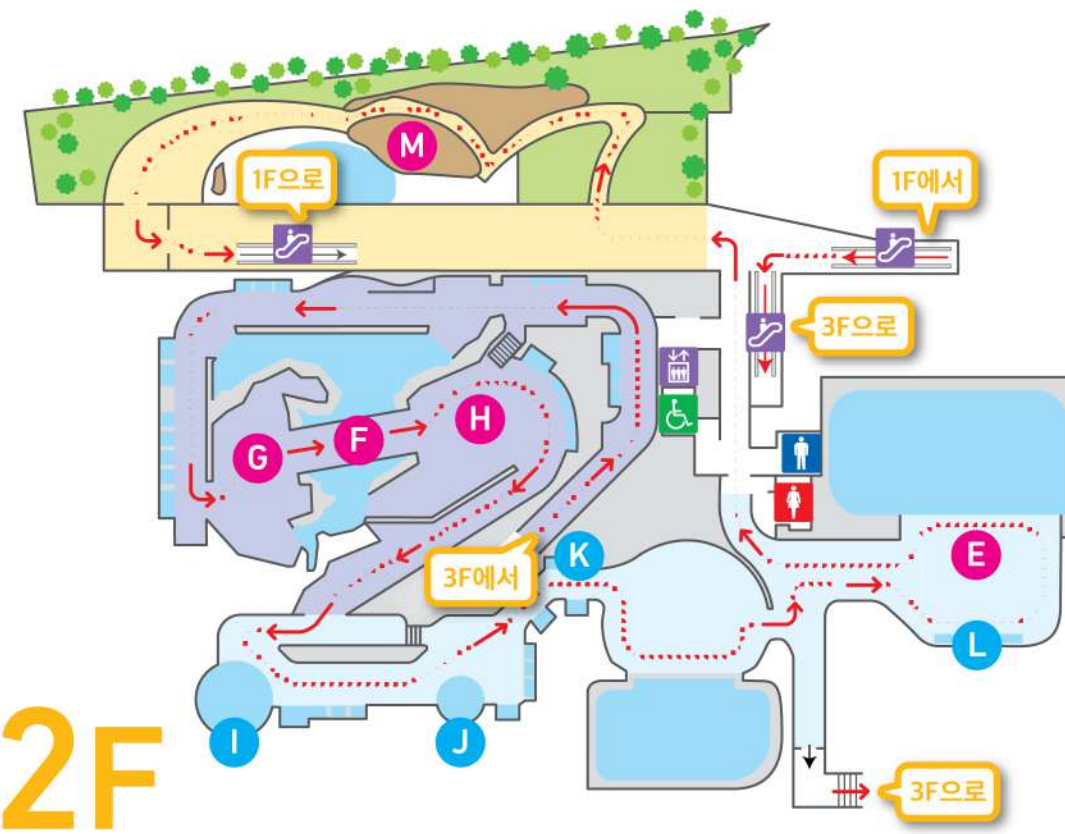
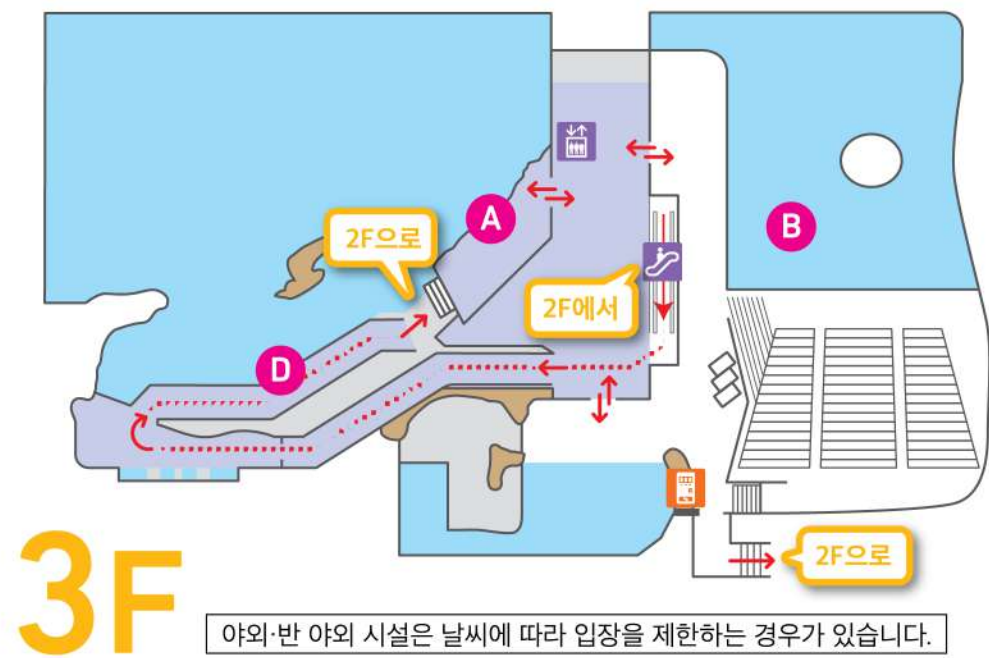
### 이스트 홀 H

<더-가든 시어터>

오징어·문어 베이스 I 심해 월드 J 해파리 갤러리 K

기라메키 리프 L

## FLOORMAP



### 마젤란 펭귄 뮤지엄 M

조에쓰시가 자랑하는 마젤란 펭귄의 무리를 압도적으로 가까운 거리에서 체험

2F은 마젤란 펭귄의 일대 생식지인 아르헨티나 공화국의 폰타 톨보를 재현한 전시 지역으로 되어 있으며, 펭귄들의 모습을 압도적으로 가까운 거리에서 관찰할 수 있습니다. 워크 스투에는 유리벽 등을 설치하지 않고, 1F 실내 지역에서는 하늘을 나는 것처럼 수중을 헤엄치는 펭귄들도 볼 수 있습니다.



### 터칭 풀 P 피딩 풀 Q

바다의 생물들을 직접 만지거나, 먹이를 줄 수 있습니다(먹이는 별도 유료).

